

## Hoja de datos de seguridad: STAGGER®

Fecha de revisión: 07/2013

Versión: 1.0

### 1. Identificación del producto y del proveedor **STAGGER®**

**Uso:** Insecticida N° SENASA 36.351

SUMMIT-AGRO ARGENTINA S.A.

Cerrito 1186, Piso 12 C1010AAX, Bs. As. - Argentina

Información sobre el producto: Tel: (011) 4811-2484.

### 2. Composición / Indicaciones de los componentes

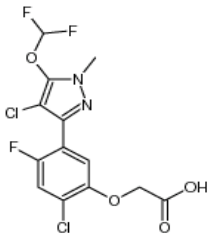
**Descripción química:**

**Componentes Principales:**

**PIRAFLUFEN ETIL 2,5 % EC**

Nombre químico piraflufenetil: ácido 2-cloro-5-(4-cloro-5-difluorometoxi-1-metilpirazol-3-il)-4-fluorofenoxiacético

Formula molecular del activo: C<sub>15</sub>H<sub>13</sub>Cl<sub>2</sub>F<sub>3</sub>N<sub>2</sub>O<sub>4</sub>



Contenido: 2.5

CAS number: 129630-17-7

OSHA PEL: No listado

ACGIH TLV: No listado

Otros límites recomendados: Ninguno

### 3. Identificación de riesgos

Hasta el momento no se han observado casos.

### 4. Medidas de primeros auxilios

**Tras inhalación:**

Inmediatamente llevar a la persona a un lugar con aire fresco, no provocare el vomito sin la presencia de personal medico.



**Tras contacto con la piel:**

Lavar con abundante agua y jabón.

**Tras contacto con los ojos:**

Lavar inmediatamente los ojos afectados con agua abundante durante al menos 15 minutos. Buscar ayuda médica si el paciente se siente mal.

**Tras ingestión:**

Consultar inmediatamente al médico el cual determinará los pasos a seguir. No administrar nada por vía, ni provocar el vómito sin la presencia de personal médico.

**Indicaciones para el médico/ Tratamiento:**

No tiene antídoto específico. Aplicar tratamiento sintomático.

**5. Medidas para extinción de incendios**

Inflamable de III categoría.

**Medios de extinción adecuados:**

Agua, espuma, químicos secos o dióxido de carbono.

**Procedimientos Especiales para combatir el fuego:**

Use equipo respiratorio autónomo y equipo de protección completo para extinguir el fuego. Remover los envases lejos del área de fuego de ser posible. Mantener los envases frescos con agua de aspersión de no ser posible lo anterior.

**Peligros Inusuales de Fuego y Explosión:**

Este producto es inflamable y puede emitir gases/humos nocivos e irritantes en combustión y calentamiento.

**6. Medidas para controlar derrames o fugas accidentales**

**Medidas de protección para las personas:**

Llevar ropa de protección personal. Ver Sección 8.

**Método para la limpieza/recogida:**

Cubra el producto con material absorbente (arena, tierra, aserrín) barrer y recoger con una pala el material impregnado y colocar en un recipiente, cerrarlo e identificarlo. Ventilar el área y lavar la zona del derrame después de recoger todo el material. Obedecer todas las regulaciones locales, estatales o federales sobre salud, seguridad y protección medioambiental en el tratamiento de derrames.

**Método de Eliminación de Residuos:**

Disponer en un incinerador de químicos especialmente equipado para este fin.

Obedecer todas las regulaciones municipales, provinciales y nacionales sobre salud, seguridad y protección medioambiental en el tratamiento de desechos.

**Envase contaminado:**

Realizar técnica de triple lavado, verter el agua del lavado en la maquinaria de aplicación, y disponer del envase según las legislaciones locales correspondientes.

**7. Manipulación y almacenamiento**

**Manipulación:**

Utilizar equipo de protección adecuado (Ver Sección 8).



Usar solamente en lugares bien ventilados o con extractor de humos químicos.

Lavarse meticulosamente después de manipular el producto.

Mantener alejado del alcance de los niños.

**Almacenamiento:**

Almacenar en su envase original bien cerrado, en un lugar fresco, seco y bien ventilado.

Proteger de contacto directo con agua o humedad excesiva.

**8. Control de exposición / Protección especial**

**Equipo de protección personal**

**Protección de las vías respiratorias:**

Respirador aprobado NIOSH/MSHA.

**Protección para las manos:**

Guantes impermeables de nitrilo.

**Protección de la vista:**

Gafas protectoras.

**Otro equipo de protección:**

Ropa de protección adecuada que evite el contacto con el producto, botas de goma.

**Ventilación:**

Se recomienda contar con un equipo de ventilación general. Un sistema de escape local es deseable.

**Otras recomendaciones:**

En caso de contacto con el producto se recomienda lavarse los ojos y tomar un baño.

Lavarse las manos después de la manipulación.

**9. Propiedades físicas y químicas**

**Estado físico:** concentrado emulsionable

**Color:** amarillo ligeramente amarronado

**Olor:** similar a la parafina y naftaleno

**Punto de inflamación:** Inflamable de III categoría

**Estabilidad:** estable a 54°C

**Densidad:** 1.016

**pH:** 7.78

**Corrosividad:** No corrosivo en su envase original

**10. Estabilidad y reactividad**

**Estabilidad:** Estable bajo condiciones normales de uso.

**Incompatibilidad (materiales a evitar):**

Agentes oxidantes, ácidos fuertes y bases.

**Productos peligrosos de la descomposición o Sub-productos:**

Este producto puede emitir gases/humos nocivos e irritantes en combustión y calentamiento.

**Polimerización peligrosa:**

No presenta.



## 11. Información Toxicológica

### Toxicidad aguda:

DL50/oral/rata: >4238 mg/kg

CL50/Por inhalación/rata: > 2,03 mg/l/ 4h

DL50/dermal/rata: > 2.000 mg/kg (macho)

### Efectos locales:

Moderadamente Irritante de piel y severo irritante de ojos/conejo. Sensibilización /Guinea pig: no sensibilizante.

### Mutagenicidad (datos del ingrediente activo):

Test de Ames: negativo

Test de micronúcleos (ratón): negativo

### Carcinogenicidad (datos del ingrediente activo)

Negativo (ratón, rata)

## 12. Información Ecológica

### Ecotoxicidad

Toxicidad Aguda para peces LC50 (trucha): > 1,6 mg/L (96 h)

Toxicidad Aguda para Abejas DL50: > 5,79 ug/abeja

Toxicidad Aguda para aves DL50 : > 2.000 mg/k

## 13. Consideraciones sobre disposición final

Usar equipo de protección (Ver Sección 8).

Disponer en un incinerador de químicos especialmente equipado para este fin.

Obedecer todas las regulaciones locales, estatales o federales sobre salud, seguridad y protección medioambiental en el tratamiento de desechos.

## 14. Información sobre transporte

Clase 3. Tóxico, Líquido inflamable N° ONU 3021 (T,A , M)

Grupo de embalaje II.

## 15. Normas Vigentes

### Normas locales aplicables:

- RESOL 350/99

### Información Regulatoria

**TSCA:** No aplicable (pesticidas)

**OSHA** (químicos altamente peligrosos)

Este producto no contiene químicos altamente peligrosos.

**SARA** (sustancias extremadamente peligrosas)

Este producto no contiene sustancias extremadamente peligrosas.

**CERLA** (sustancias peligrosas)

Este producto no contiene sustancias peligrosas.



### 16. Información Adicional

Los datos indicados corresponden a nuestros conocimientos actuales y no representan una garantía de las propiedades. El receptor de nuestro producto deberá observar, bajo su responsabilidad, las reglamentaciones y normativas correspondientes.

La información proporcionada en esta Hoja de Seguridad esta correcta según nuestro mejor conocimiento, información y creencia a la fecha de su publicación. La información dada está diseñada solamente como una guía para manipuleo, uso, procedimiento, almacenamiento, transporte, eliminación y disposición seguros y no debe ser considerado como garantía o especificación de calidad. La información se refiere sólo al material específico designado y puede no ser válido para el material utilizado en combinación con otros materiales o en otro proceso, a no ser el especificado en el texto.

<b>EN CASO DE ACCIDENTE</b> LLAMAR A ESTOS TELEFONOS LAS 24hs.	
TAS - Toxicología, Asesoramiento y Servicios. Tucumán 1544 (2000) Rosario	(0341) 424 – 2727 ó 0800-888-TOXI (8694)
Unidad Toxicológica del Hospital de Niños "Dr. Ricardo Gutiérrez" S. de Bustamante 1399 (1425) Buenos Aires	(011) 4962 - 6666 / 2247 Fax (011) 4962 - 3762
Centro Nacional de Intoxicaciones Policlínico "Prof. A. Posadas" Av. P. Illía y Marconi (1706) Buenos Aires	(011) 4654 - 6648 (011) 4658 - 7777 [0800-333-0160]
Brigada de Riesgos Especiales de Bomberos de la Policía Federal Argentina	(011) 4644 2792 / 5
Summit-Agro Argentina S.A. Cerrito 1186. Piso 12. CP (1010) CABA	(011) 4811 - 2484

